

SAUNA

11月/101号

発行所 日本サウナ協会広報委員会
大阪06 (211) 0463(直)
〒542 大阪市南区道頓堀2-4-6 (三光ビル)



サウナ展望

地域社会に密着した

運営を目指す

株西湘スポーツ企画

代表取締役 石川 浩

私がサウナ経営に携わりはじめて足かけ五年になります。当初は見るもの聞くもの、はじめてのことばかりで戸惑うことが多かったのを記憶していますが、先輩のみなさんの教えを仰いだり、サウナに関する本や資料をどん欲に読みあさったりといった状態の中で模索する私でしたが、最近になってようやく、その輪郭がつかめるようになった気がします。

かつてフィンランドを源とするサウナが我が国に上陸してから、ひと頃それこそ雨後のタケノコのように業者が乱立した時代があったと見うけられました。いまでは比較的安定した時期に入っているように見受けられます。その中で存続している各社は、大型化を指向し、それぞれにかなりの業績を残していることは大変喜ばしいことでもあります。

一方、その運営内容も、草創期のそれと大きく様変わりしつつあり、最近ではスポーツサウナとしての要素が多く取り入れられる傾向にあるのを見聞します。わが社は、東京から西へ約八〇キロ、北に丹沢山塊、南に相模湾、西に霊峰富士を望む緑豊かな足柄平野の一角に所在します。

「地域のスポーツ振興」を指して設立して五年、スイミング活動に貢献する」を常

日本サウナ協会発行「健康に奉仕する」サウナ業界唯一の専門紙!!

健康マップ

健康診断の必要性が鮮明に

厚生省作製

老人保健事業推進の目安として厚生省はこのほど、初の全国健康マップを完成、四十歳からの健康週間が始まった十月十日から各都道府県、市町村に配布した。このマップは健康診断の受診率のほか、胃がん、子宮がん、脳卒中の三疾病について地域別の死亡状況を指数で五段階に分類、ひと目で分かるようにカラフルに図表化されている。胃がんは東北から北陸地方にかけて日本海沿岸北部、子宮がんは九州北部、脳卒中は北関東

全国健康マップ(全国平均=100)

■120-140未満 □80-120未満 □60-80未満 図60未満



今のところ決めておらず、当面は店の名前だけで営業する方針だが、一部に「サウナ」を使用する動きもある。先手を打って「サウナ」の名称変更を許可しないよう厚生省と警察庁に要望書を日本サウナ協会の名において申し入れる必要がある。

基本理念

サウナは人々の健康に奉仕し、明日への活力を養い、明るく健全な社会活動に貢献する。

日本サウナ協会理事会	2面
新しいオイルマッサージ	3面
サウナ業の業種別動向調査報告書	4面
サウナ協会だより	5面
暮らしの百科、デイスプレイ歳時記	6面

もくじ

「トルコ」の看板自粛 「サウナ」に名称変更許すな

「トルコ風呂」と呼ぶのはやめてほしい」というトルコ人元留学生や在日トルコ人の訴えが波紋を巻き起こし、横浜市に続いて神戸、岐阜市、愛知県、滋賀県雄琴などの特殊浴場の組合が相次いで「トルコ」の名称廃止を決め、大阪府などでは以前から「トルコ」の名称自粛が進んでいる。「トルコ」に代わる名前は

For Beautiful Human Life

期待感を充実させる、琥珀色の香りバルカン

共感、男の香り

人生に共感を持つように、香りにも共感の世界がある。男らしさを一層引きだてる洗練された爽やかな香りが、お客様に深い満足感を与え充実したひとときを演出します。

バルカン7品セット

心にゆとりを割る、ライトな香りナインオクロック

ナインオクロック7品セット

「健康サウナ愛好会」スタート

オーナー会議は60年2月開催

日本サウナ協会理事会



中野会長

日本サウナ協会理事会は十月十七日午後二時から大阪・ニュージャパンプラザ観光(株)チャコールの会議室で開催され、理事ら十七人が出席した。中野幸雄会長が開会に当たり、「健康サウナ愛好会がいよいよスタートしました。その運営には十分検討して、万漏のないよう期したいと思えます」とあいさつを述べられた。中野会長が議長となつて



「チャコール」で開かれた日本協会理事会

を努力目標として消化につとめるよう申し合わせた。北海道一〇〇、東京一〇〇、神奈川二〇、愛知一〇〇、新潟一〇、三重二〇、関西一〇〇、兵庫一六、京滋三〇、広島一四、四国一四、山口五、九州五〇、長崎五、宮崎一〇、沖縄〇、合計五八四〇
募集期間は今年末までとし、各県協会で残数、入金などの募集状況をまとめ一括して日本協会事務局へ報告することになった。一回目は十一月末(中間)、二回目は六〇年一月末(最終)に締め切り、各県協会へ発送したものを各県協会が責任をもって返送し、事務局で事後処理をする。した



直ちに議事に入った。
(1)サウナ祭の経過および反省については、浜田事務局長から申し込み口数状況(カックは未加盟店)が、次のとおり報告された。
北海道五八(三)、東京二二九(八)、神奈川七八(二)、愛知一四二(五)、新潟五〇(〇)、三重一六(一)、関西一六八(四)、京滋三五(〇)、広島一四(〇)、四国一四(〇)、山口六(一)、九州六四(四)、長崎一〇(〇)、宮崎一三(〇)、沖縄一五(〇)、合計七六七〇(昨年より四四〇増)。
九州協会が新規加盟店が四店あり、こんごも新規加盟が予想されるため、事務局で具体的な立案をしてフォローすることになった。
(2)健康サウナ愛好会実施について同じく事務局から承諾数二五七店中一八六店であることが報告され、併せて勧誘のため約一週間発足が遅れたことが報告された。
席上、各協会理事から次のとおり申し込みがあり、それ

がって入浴券の表面に発行店の印を押し、裏面には利用店の印を押すよう周知徹底をはかり、実行されるようお願いする。
(3)オーナー会議は六〇年二月十四日(木)、十五日(金)の両日、大阪で開催されることが内定した。
(4)六十年総会は来年六月、北海道・札幌で開催される予定。
それらの内容などについては、十一月十五日(木)に大阪で開かれる企画委員会で審議されることになった。
(5)その他の項目として、
①アンケート調査は、二五八店中回収されたものは九三店(四二%)と不振だったが、一応締め切つて約一カ月間で集計する。
②サウナデーを毎年三月七日に実施する提案については、第三日曜日がサウナデーとして実施中のところもあり、企画委員会で検討する。
③たばこサービス全廃と入れ墨客お断りのステッカー作成の提案があった。
④「トルコ風呂」名称廃止にともなう措置として、サウナの名称を使用しないように厚生省と警察庁に要望する。
最後に革製ネーム入りのオーナーズ手帳を作成することが満場一致で決められ、中野会長の閉会の辞があり、会議が終わったあと懇親会に移った。



坂東理事 坂本理事 橋田理事 辻野理事 副島理事 北野理事 久我理事 山田副会長



浜田事務局長 洪氏 本田氏 森川氏 佐々木氏 豊巻氏 小柴理事 仙波理事

ヤングから熟年(シルバーエイジ)まで
イオン(ラドン)温浴 ラドンのイオン化作用

体内へ豊富な酸素を供給
クールハート ゲルマニウムのイオン化作用

21世紀の発汗法

実績日本一のラドンメーカー

●日本ドクターズクラブ(J.D.C.)認定 ●日本ラドン温泉経営者協議会指定

(株)コスモ メディカル システムズ

本社：〒532 大阪市淀川区宮原4-4-64 新大阪千代田ビル ☎(06)396-0601(代表)
東京営業所：〒153 東京都目黒区目黒1-3-16 プレジデント目黒902 ☎(03)494-0661



オン・カプセル



西洋と東洋の接点に立つて

新しいオイル マッサージ (15)

今井 義晴

◆オイルマッサージ実技編◆

四、膝と下腿の留意点

ふくらはぎの手法に続いて足関節の運動が終わると、そのまま膝を深く曲げます。そして図1のように、技術者はベッドのうしろにむきをかえます。



最初は足首から膝にかけて下腿の前面を両手のひらでなめます。(図2)



さする方法と、両手を重ねてさする方法があります。

膝は、ご存知のように角質層が厚く、黒ずんでみえます。ですから、手の先を熊手のようにして両手でこすり、表皮の角質層を剥くように行います。(図3)



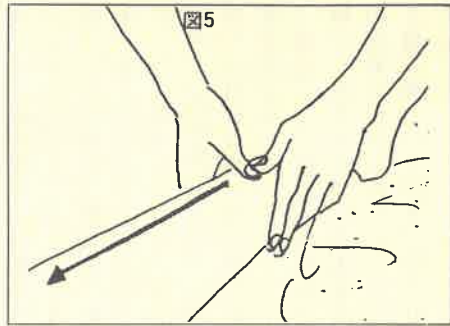
また膝を曲げたときにできる膝の内側と外側の脂肪のか

※マッサージと角化について※

表皮のうちで、表層の細胞は体のどこでも角化しているのですが、一般的には比較的うすいために、硬く感じないものです。ところが、これが厚くなると硬く感じられます。かかとなどがこれにあたります。表皮の細胞のうちで、深層の真皮に接している部分の細胞は若々しくて、さかんに分裂して細胞を増やします。これはやわらかい細胞で、増えたこの新細胞は古いのを押し上げながら、次第に表層へと移動していくので、古い細胞ほど表面に近づくことになり、その途中で角化が生ずるのです。角化というのは、細胞が硬くなることであると同時に、細胞の死をも意味します。そしてこの死んだ細胞は体表から離れ、脱落しますが、この角化脱落した表皮細胞がいわゆる垢なのです。オイルマッサージをすれば当然、角化した表皮細胞を落とすことになり、新しい細胞が表面をおおうようになります。

たまりには図4のように、手の掌の回旋摩擦が効果的です。次は膝下から足首までの前脛骨筋といわれる、硬い筋肉が対象になります。ハイヒールをよくはく人や、立ち仕事の長い人にとって、ここは非常に疲れるところです。疲れると筋肉はなお硬くなるものです。ここの硬いところには図5のように硬いところには図5

最後に、軽く握ったこぶしで小気味よくトントンとたたきます。時間は短く、十秒か十五秒が限度です。(図6) このようならスミカルな叩打法は、お客様に爽快感を与え、神経をやわらげるのに役立ちます。



※マッサージと皮膚の厚さについて※

皮膚は外界からの刺激を防ぐ目的で、いろいろな働きをしています。ところで、皮膚の最表面である表皮は、どれくらいの厚さがあるのでしょうか。これは身体の部位、男女、人種等によりいろいろと個人差がありますが、普通、壮年の人で90~100ミクロン。同じ条件で、手掌ではぐっと厚く400ミクロン、さらに足底になると500ミクロンを越えることもあります。このように足底、手掌、膝、肘などの表皮が厚いのは、人間が生きていくうえで、どうしても受けざるを得ない連続的刺激に対応するためといえます。逆に最もうすい部位は下腿と前腕の屈側手背と足背、眼瞼などが挙げられます。男女をくらべると、女性のほうが厚く、熱帯地方に住む人たちは寒い地方の人たちよりうすいといわれています。これらの差は、皮下脂肪の発達のよしあしにかかっているようです。

新規加盟店

〔九州サウナ協会〕
▽サウナグリーンプラザ
(代表・力武英五郎氏)
大分市府内町3-1
☎0975(37)2022
▽(株)サウナ境
(代表・寺岡正好氏)
中津市吉富町広津
164-5
☎0979(22)1440

〔三重県サウナ協会〕
▽レディスサウナ
ベルヴェール
(代表・野村貞次氏)
四日市市諏訪栄町8-8
☎0593(54)0413

〔東京サウナ協会〕
▽楽天地ランドサウナ
(旧楽天地温泉会館)
(4ページ)
東京都墨田区江東橋4-27
1-14 楽天地ビル9F
☎03(631)4126

〔東京サウナ協会〕
▽サウナドック烏山
(5ページ)
東京都世田谷区烏山
6-3-8

会員名簿訂正

〔東京サウナ協会〕
▽代表者変更
(三重県サウナ協会)
▽ダンディサウナヴァスク
(代表・橋本久美子さん)
(ページ数は会員名簿)

〔関西サウナ協会〕
▽アペンドック (13ページ)
☎06(623)2651
〔九州サウナ協会〕
▽小倉サウナプラザ駅前
(21ページ)
☎093(521)0038

〔関西サウナ協会〕

▽十三サウナ (13ページ)
(旧十三観光会館)
社名は(株)十三観光会館
▽サウナいづみ (14ページ)
(旧サウナイずみ)
▽ニュージャパン梅田店
(旧ニュージャパン)
(13ページ)
☎06(312)0610

〔東京サウナ協会〕
▽サウナシヤンボ(3ページ)
佐野市免鳥町907
〔北海道サウナ協会〕
▽函館スカイサウナ
函館市松風町10-2
星洋ビル7F

〔電話番号変更〕
〔関西サウナ協会〕
▽アペンドック (13ページ)
☎06(623)2651
〔九州サウナ協会〕
▽小倉サウナプラザ駅前
(21ページ)
☎093(521)0038

〔東京サウナ協会〕
▽代表者変更
(三重県サウナ協会)
▽ダンディサウナヴァスク
(代表・橋本久美子さん)
(ページ数は会員名簿)

代理店募集

美容と健康においしい水
アルプス 精水 健康食品各種
ラネミネラル 日本ミネラルウォーター
水源地直送!
天然地下300m湧出



分析試験成績書	
PH	7.2(22℃)
カルシウム	4.4mg/l
マグネシウム	2.3mg/l
ナトリウム	9.6mg/l
カリウム	1.3mg/l
鉄	0.20mg/l
ヒ素	検出せず
鉛	検出せず
カドミウム	検出せず
ゲルマニウム	1 PPM
※日本食品分析センター	

五洲薬品株式会社
富山市花園町1-1 ☎(0764)24-5000
森林浴、フィトンチッドの環境地
美容健康友の会 神道山 健康学園

飲みごたえある
140ml

ビタミン入り栄養飲料
リアルゴールド
Real Gold

販売: コカ・コーラボトラーズ
Real Goldは、THE COCA-COLA COMPANYの登録商標です
Coca-Colaとココア-は、The Coca-Cola Companyの登録商標です

—協会指定—
“日本サウナ協会特選石鹼”
日本工業規格“JIS”合格品で品質保証

規格並包装

重量(個) 製造時135g(標準重量125g)
包装形態 150個ダンボール詰
石鹼の型色 日本サウナ協会マーク刻印入 色、白
※類似品が出回っておりますのでご注意ください。

清潔なお肌に
さわやかさが香る

クローバー石鹼株式会社
本社 大阪市東成区神路2-1-4 TEL(06)981-7037代表
東京営業所 東京都墨田区緑4-16-9 TEL(03)634-3511代表
(第2柏ビル内)

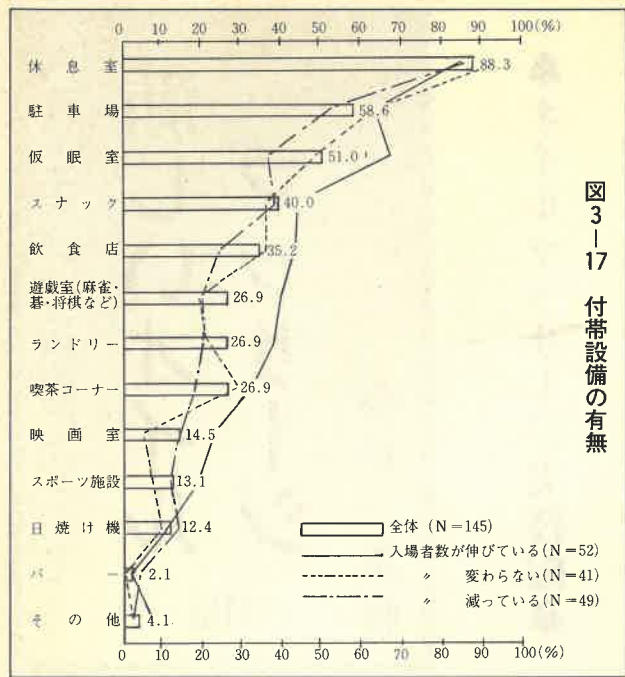


図3-17 付帯設備の有無

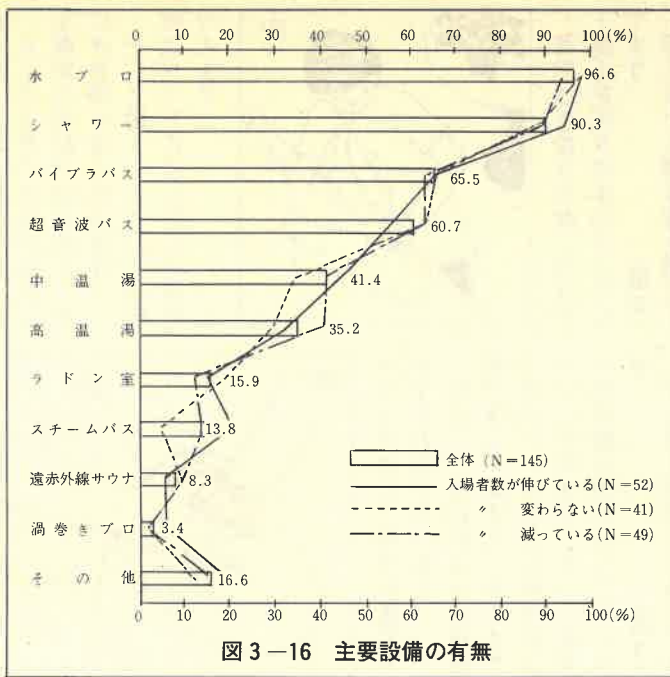


図3-16 主要設備の有無

専門サービスマンへ 脱皮図るサウナ業

業種別動向調査報告書から

>>4<<

(3) 設備の状況
サウナの諸設備の設置状況を主要設備と付帯設備に分けて尋ねた。

全部の事業所に普及しており、「パイプラバス」、「超音波バス」は六割台、「中温湯」、「高温湯」は二〜四割台、「ラドン室」、「スチームバス」は一割の普及率となっている。「水プロ」、「シャワー」はほとんど

「水プロ」及び最近注目されつつある「遠赤外線サウナ」の普及率はまだ低く、一割に満たない。

付帯設備については「休息室」が約九割普及しており、次いで「駐車場」、「仮眠室」が五割台、「スナック」、「飲食店」が三〜四割、「遊技室」(麻雀・碁・将棋など)、「ランドリー」、「喫茶コーナー」が二割台、「映画室」、「スポーツ施設」、「日焼け機」が一割台の普及率となっている。

最近二〜三年の入場者数が伸びた事業所と減った事業所の設備の状況を比べてみると、主要設備よりも付帯設備の有

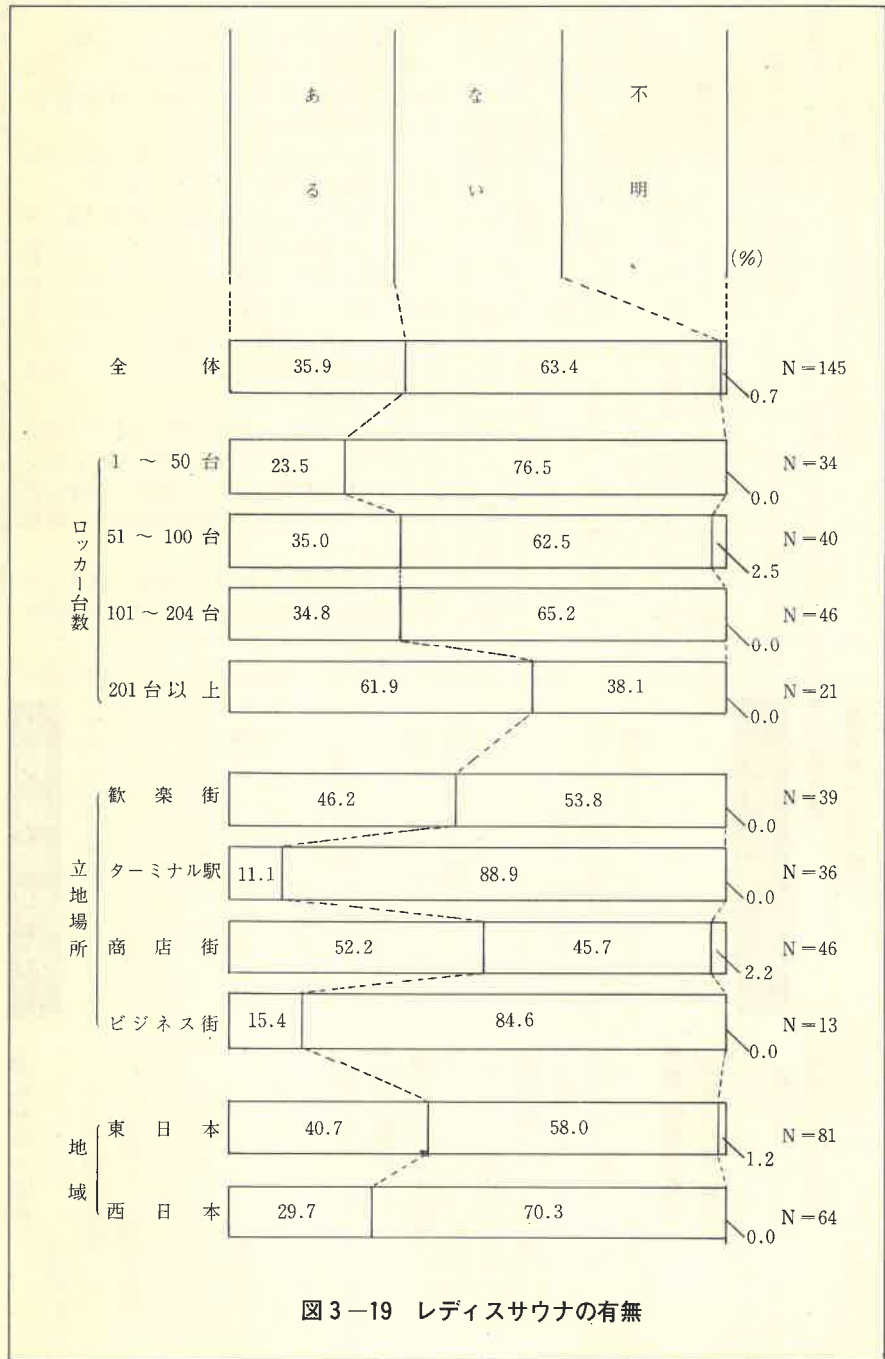


図3-19 レディースサウナの有無

またロッカーの数は平均一四一・七台。最も多いのは五

〇〇〜九九台の中小規模店で全体の約三割を占める。東西の

地域比較では、東日本の平均台数一二五・九台に対して西

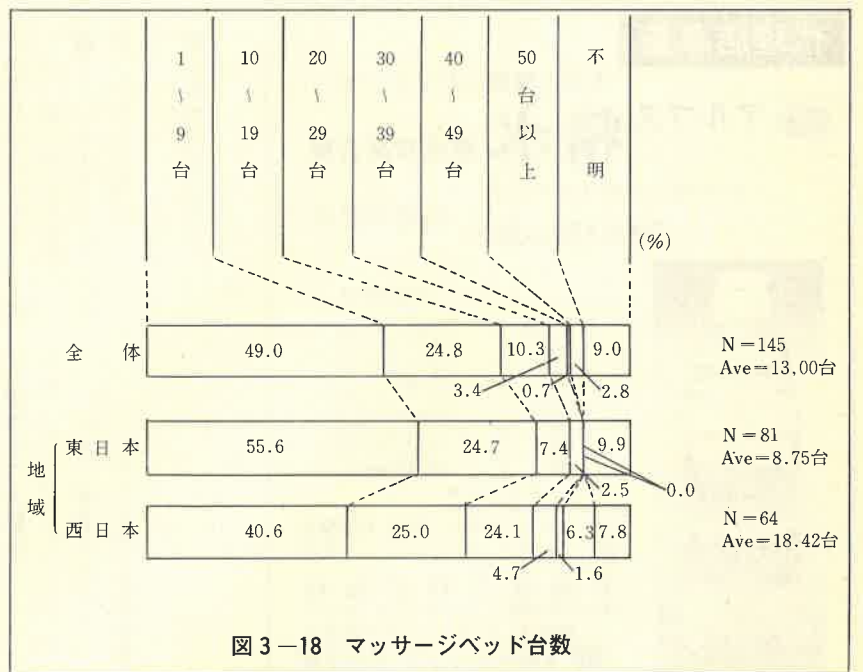


図3-18 マッサージベッド台数

ひと汗流したら、**「アルギンズ」**

味の素KK

サウナでひと汗流したあとの「アルギンズ」はまた格別。「アルギンズ」は味の素KKのAMINO酸技術から生まれた新しいタイプの健康ドリンク。人間の体に欠かせないタンパク質を構成するAMINO酸のひとつ、アルギニンが主成分です。

アルギンズ
●アルギニン入り健康ドリンク●

■駅売店、サウナ、酒店、食料品店、スーパー、薬局などでお求めください。

日本は二六二・五台と四〇〇台近く西日本が多くなっている。調査対象店のうちレディースサウナのあるものは三六％であった。ロッカー台数別にみると、一〜五〇台の小規模店ではレディースサウナの割合は二四％に過ぎず、逆に二〇一台以上の大規模店では六二％がレディースサウナを有している。

立地場所別では、「歓楽街」、「商店街」でのレディースサウナの設置率が高く、「ターミナル駅」、「ビジネス街」は低い。東西比較では東日本の設置率が高い。(図3-19)

“Kiitos Sauna”
いい汗、スポーツ感覚。

metos SAUNA 中山産業株式会社
本 社 東京都中央区銀座3-11-5 (第2中山ビル) 〒104 TEL (03) 542-0331 代
大阪支社 大阪市淀川区中津1-18-18 (石杉ビル) 〒531 TEL (06) 375-1751 代
札幌支社 札幌市中央区北5条西19丁目(コービル) 〒060 TEL (011) 641-9269 代



大分県サウナ協会

11月17日に発会式

九州

去る十月二十六日(金)午前十一時から、かねてより九州協会のご協力で、すでに加入済みのサウナ東洋(金馬社長)を中心に、中津市のサウナ境(寺岡会長)マサウナ中津(田中社長)マグリーンサウナ(力武社長)マサウナハワイ(幸支配人)の五社の代表者と九州協会の坂本理事、落合事務局長、協会本部の副島組織担当理事が、大分市のオリエンタルホテル二階会議室で、大分県サウナ協会発会のための準備会兼発起人会が開催された。結果、十一月十七日(土)午後三時から、大分市で設立総会が行われることとなり、会則と役員の内定を協議した。



大分市の「オリエンタルホテル」で発起人会

- るように尽力したい」と抱負を語られた。
- 内定した役員は次のとおり。
- ▽会長 サウナ東洋 金馬治郎社長
 - ▽副会長 サウナ境 寺岡正好会長
 - ▽専務理事 サウナ中津 田中 豊専務
 - ▽事務局長 サウナ東洋 松井部長 (副島記)

ビッグになった 梅田サウナ

ニュージャパン

ニュージャパン梅田店(大阪市北区堂山町)——現代をハードに生きるビジネスマンの健康づくりに、いま新機軸な健康設備が勢ぞろい。アイソレーション・カプセルやゲルマニウム温泉、自然浴スペースなど、すべてがゴージャス。

ゲルマニウム温泉「ルルド」は、半導体としてエレクトロニクス分野で活用されているゲルマニウムを、体内に吸収しやすく有機化して溶融し、人体の電子的な不都合を調整し、体内から健康の増進をはかる。

フランスのピレネー山中にある世界的に有名な奇跡の泉「ルルド」の名を冠した日本で初めてのゲルマニウム温泉を開発した。



自然浴スペース

愛好会を強力に推進

10月臨時例会で合意

関西

関西サウナ協会の十月臨時例会は、十月二十九日(月)午後三時からニュージャパン観光(株)七階会議室で開かれ、十五名の会員が出席した。

開会に当たって橋田理事が「健康サウナ愛好会の入浴券割り当てについて、会員の皆さまの絶大なご協力をお願いいたします」とのあいさつがあった。

各会員は割り当てられた入浴券の数とパンフレットなどの用品を確認したあと、中野会長が議長となって会議が進められた。浜田事務局長から正誤表は後日送付する旨の報告があり、入浴券の精算は十月の月末に締め切り、翌年の十五日に支払われるので協会へ請求するとの全国の取り決め事項が通達された。

これに対して出席会員から関西協会は一致結束して推進していこうと、力強い発言が相次いだ。

サウナ祭についてもお客さまに期待されているので、改善しながら継続して実施していくことを申し合わせた。各店からは特殊事情を考慮して実施方法に工夫していることが順番に述べられた。

中野会長が閉会の言葉を述べ、次回は十一月二十日(火)午後三時から情報交換会を開くことになった。



サウナと

高麗人蔘・Dドリンク



別認可品として日本独占販売権を得た(株)コスモが今春より輸入販売中です。人蔘に含まれているサポニン、ジンセノドの効果、疲労回復、強壮、二日酔、血圧中庸作用、血糖降下作用、美容効果、健胃等、数々の効果があるといわれており、本物志向の健康食品として絶大な信用を得ております。

○：最近サウナ各店において、この高麗人蔘Dドリンクが「サウナのあとに一本」と、いわゆるような愛称で親しまれています。大阪の某店を訪ねてみると、ちようどお客さまが

○：中国の古書「神農本草経」によれば、人蔘とは、五臓を補い、精神を安んじ、魂魄を定め、驚悸を止め、邪気を除き、目を明らかにし、心を開き、智を益す、久しく服すれば身を軽くし、年を延ばす——と記載され、人蔘は生薬の王といわれています。

○：このように薬効高い人蔘根を入れた高麗人蔘Dドリンクは、韓国専売特

健康食の王、高麗人蔘根入りドリンクの新製品を発売以来、各界より好評を得ている(株)コスモ(TEL 06-395-2823)が謝恩韓国招待旅行抽選応募セールを実施中。

来秋韓国招待旅行

健康食の王、高麗人蔘根入りドリンクの新製品を発売以来、各界より好評を得ている(株)コスモ(TEL 06-395-2823)が謝恩韓国招待旅行抽選応募セールを実施中。

高麗人蔘・Dドリンク

●生人蔘根入り (120ml)



スポーツの秋 体力増進に!!

韓国招待旅行

来秋、江原道雪嶽山 3泊4日の旅

応募期間：11/1～ 来年8/31
 応募方法：50本でシール 1点、10点で 1回抽選
 お問合せ：(株)コスモ内 担当 寺川

サウナのあとの1本で 活カアップ!!

〈輸入元〉 株式会社 コスモ

本社 大阪市淀川区宮原4-4-64
 新大阪千代田ビル9F 〒532 ☎(06) 395-2823 (代)
 営業所 東京都目黒区目黒1-3-16 プレジデント目黒902 〒153 ☎(03) 494-0661 (代)

サウナの御繁栄は ゆったりリムードから

リクライニングチェア(油圧式)
 サイドテーブル
 仮眠ベッド(油圧式)

〈サウナ用〉
 ガウン、パンツ
 バスタオル、フェースタオル
 (名入れ織込み)
 タオルケット、毛布
 サウナ室マット

〈カプセル用〉
 マット、マクラ、パッド
 毛布、シーツ、毛布カバー
 ピロケース、ガウン
 バスタオル、フェースタオル



K.K. ジャクラン商事
 〒130 東京都墨田区緑1-2-13 ☎ 03-635-1321

タケダ

サウナで気分スッキリ、
 汗の湿きにCアップ。

カップ1杯あたり(200ml)
 ビタミンCがレモン46個分
 スポーツドリンク・タケダ



SAUNA

11月 / 101号

発行所 日本サウナ協会広報委員会
〒542 大阪市南区道頓堀2-4-6 (三光ビル)

暮らしの百科

師走の家事は10日単位で

十日区切りの家事

米代から医者のかかりまで、かけ売りかけ買いで一年間にたまった借りを大晦日まで清算しなければならなかった昔と違って、今の世はキャッシュレス時代。家計は月単位で運営され、ボーナスが少々



新品をおろすとき

新品の肌着やタオル類は一度洗濯してから使います。ハンカチや足袋も同様です。肌なじみやすいだけでなく衛生上も安心です。土ナベは米のとき汁を入れ、二三分煮立ててそのまままきますこと。キメがつまんで丈夫になります。お椀、重箱など漆器は酢

を加えたるま湯で洗ってすすぎます。酢は漆器特有のにおい消しの役目を果たしてくれま。革靴は履く前にクリムをつけて二、三度よく磨くこと。ピカピカなのにそんなバカらしいと思われちゃうが、こうしておけばしなやかにするうえ、キズもつきにくく、長くきれいに履けます。パンプスのつま先の皮のささくれもクリムがついていけば防げます。

年賀状

十二月一日は「はがき」の誕生日。明治六年のこの日、日本ではじめて郵便はがきが発行されました。はがきといえば今年も十五日から年賀状の特別扱いがはじまりますが「賀正」や「謹賀新年」に署名だけの年賀状では、何十枚もあっても、心はずまず、はりあいもなく、ただただ郵政省をもうけさせるだけ。ご無沙

冬至

二十一日は冬至、太陽が南回帰線(冬至線)上に直射し、一年中でいちばん南に寄るた

おせち料理を二倍楽しむ方法

近くに住む親友や姉妹と、おせち料理の共同製作をしてみませんか。材料は卸売市場に出かけて共同仕入れて割り勘。それを料理別に分担して、各人各戸で調理をします。そして大晦日に作品の半量を物々交換。お互いの労働量は例年どおりですが、おせち料理の種類は一挙に二倍になるというのがこの方法のメリット

ディスプレイ歳時記

誕生花▽ヒイラギ(水仙)

誕生石▽トルコ石、ジルコン(成功)

マンスリーカラー▽赤・緑・白・青・金・銀

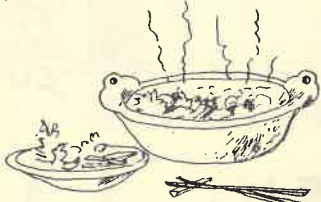


- | | | | |
|-----|----------|-----|-------------------|
| 1日 | 映画の日 | 3日 | 秩父夜祭 |
| 4日 | 歳末助け合い運動 | 9日 | 京都了徳寺大根焚き |
| 7日 | 大雪 | 14日 | 東京高輪泉岳寺義士祭 |
| 8日 | 針供養 | 15日 | 岡山最上稲荷火焚祭 |
| 15日 | 年賀郵便特別扱い | 17日 | 東京浅草観音年の市 |
| 22日 | 冬至 | 21日 | 納めの大師 |
| 23日 | 皇太子誕生日 | 25日 | 納め天神 |
| 25日 | クリスマス | 28日 | 納めの不動 |
| 28日 | 官庁御用納め | 31日 | 男鹿なまはげ
出羽三山松例祭 |

味覚彩時記

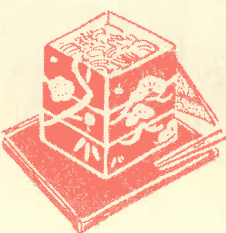
十二月の旬アヲカルト

ハウスものの野菜が年中出まわっていると、旬のものにうとくなくなってしまいます。とくに十二月の旬のものは、とくに旬の野菜が少ないわけではな。こうして挙げると、香兵衛はそれぞれに酒の肴に思いをはせるにちがいありません。野菜にかぎらず果物も魚介類も旬のものは四季にわたってうまくバランスがとれて分布しているのに改めて驚きます。本当はハウスものや冷凍保存も



ハウスものの野菜が年中出まわっていると、旬のものにうとくなくなってしまいます。とくに十二月の旬のものは、とくに旬の野菜が少ないわけではな。こうして挙げると、香兵衛はそれぞれに酒の肴に思いをはせるにちがいありません。野菜にかぎらず果物も魚介類も旬のものは四季にわたってうまくバランスがとれて分布しているのに改めて驚きます。本当はハウスものや冷凍保存も

め、北半球では昼が短く、夜が長い日になります。この日はカボチャを食べてユズ湯に入るのが一般的な風習ですが、地域によっては冬至がゆや冬至こんにやく、冬至にんにくを食べるところもあります。冬至冬な冬は「じむ」といわれる通り、暦の上では冬の最中ですが、寒さはむしろこれから本番。温かいものや精のつくものを口にして、香りの湯でリラックスし、寒さに対抗していこう。というささやかな庶民の昔ながらの暮らしの知恵です。



SUN SUN
燦々。ドイツから。

weinsberger
solarien

限りなく太陽に近い
室内日光浴器

ソラリオン

〈ソラリオン〉は世界でもっとも医学が発達・普及しているドイツで生まれ、世界各国でその効能が注目されている「室内日光浴器」で、紫外線と赤外線との組み合わせにより、太陽に限りなく近い光線を屋内で手軽に得ることができます。従って、従来の短時間に肌を焼くことを目的とした日焼け器とはちがひ、限りなく太陽に近い光線をつくりだすことにより、太陽が人間に与える物理的、心理的効果を得ようとする装置であり、すでに西ドイツのカールスルーエ大学、ミュンヘン大学、オーストリアのウィーン大学などで健康医学的な数多くの効果が確認されています。

器具販売(ハード)だけでなく
設計・運営に関する総合企画(ソフト)までお手伝い。
それがクライスです。

クライス

本社: 〒610-11 京都市西京区大原野東境谷町2丁目5番9 センタービル505
TEL: (075)332-6911代 FAX: (075)332-7533 TELEX: 5422305